



FAKTA-ARK

# 8 ting du skal have tjek på, når du ansætter personale



## Registrering

Foretages som arbejdsgiver på [virk.dk](http://virk.dk) før du ansætter din første medarbejder, så der kan indbetales løn, ATP og skat

## Ansættelseskontrakt

Inden syv dage efter ansættelse med nogle oplysninger og resten inden for en måned.

Find en skabelon til ansættelseskontrakt på [www.dmoge.dk](http://www.dmoge.dk).

## Lønssystem

Indberette til et lønssystem.

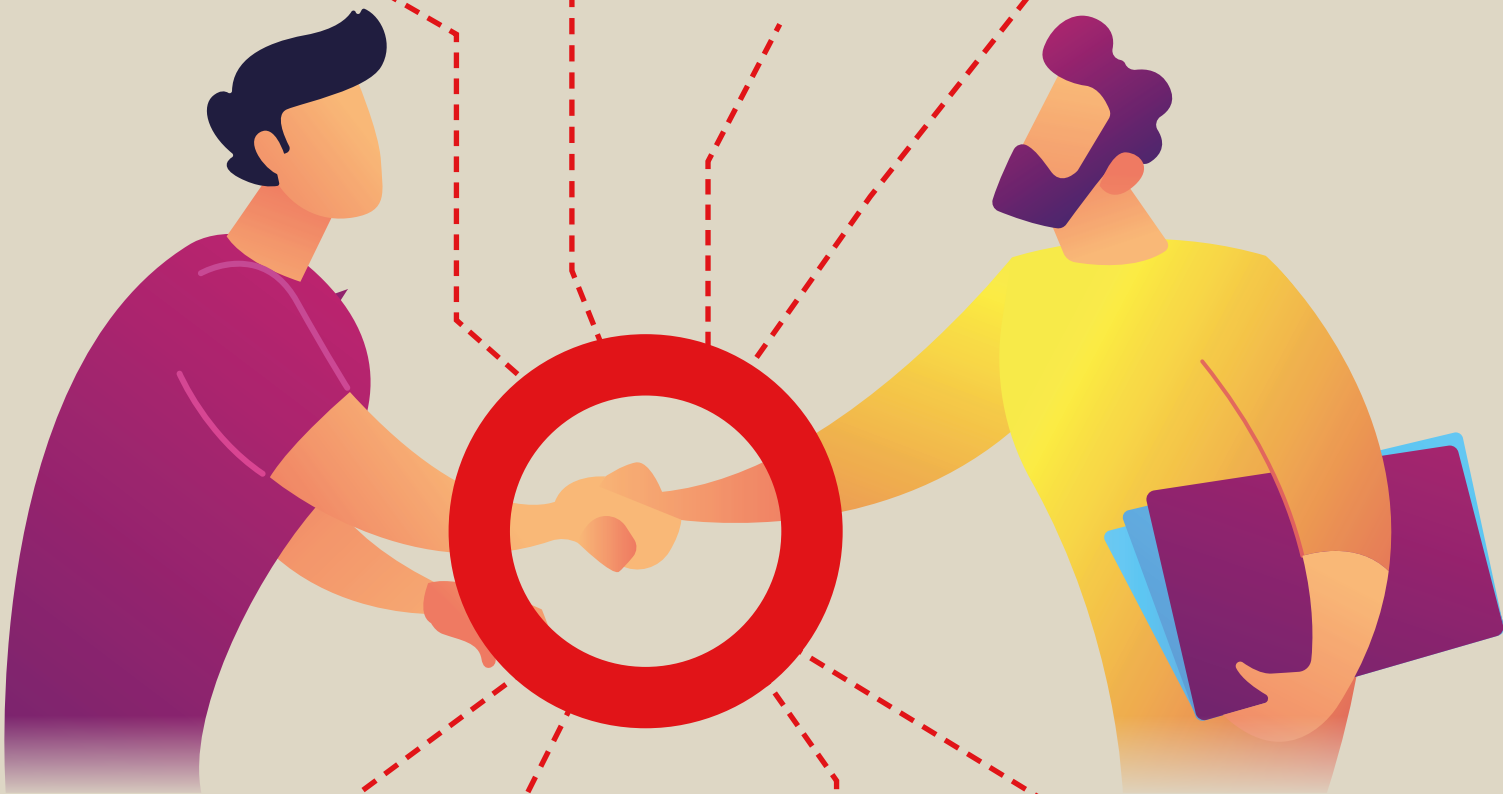
Udlicite lønadministrationen til et lønbureau.

Lønssystemer automatiserer udbetalingen og indberetningen af løn, a-skat, pension, ATP mv..

## Pension til medarbejder

Ved overenskomst er der krav om arbejdsmarkedspension.

Ved individuel aftale er det ikke et lovkrav. Trenden på arbejdsmarkedet er de fleste har en pensionsordning.



## Arbejdsgiverforening eller ej

En overenskomst er en kollektiv aftale mellem lønmodtagere og arbejdsgivere, som fx fastsætter mindsteløn, lønstigninger, pension, arbejdstid og ret til uddannelse.

Individuel aftale med din medarbejdere, der lever op til loven.

## Arbejdsskade-forsikring

En arbejdsskade-forsikring er lovpligtig og sikrer alle ansatte eller deres efterladte erstatning for ulykke eller sygdom, der skyldes arbejdet eller arbejdsforhold.

## Regler og rammer

Give medarbejderne forståelse for virksomhedens strategi og kultur.

Retningslinjer i virksomheden.

Goder og udviklingsmuligheder.

Kan beskrives i en personalehåndbog, men det er ikke et lovkrav.

## APV

En ansat medarbejder forpligter virksomheden til at lave en arbejdsplads-vurdering, APV, der skal klarlægge arbejdsmiljø og forebygge arbejdsulykker.

Danske Maskinstationer og Entreprenører

Porschevej 3 · DK-7100 Vejle · Tlf. +45 75 85 83 55  
CVR-nr. 19719014 · [www.dmoge.dk](http://www.dmoge.dk) · [post@dmoge.dk](mailto:post@dmoge.dk)