



FAKTA-ARK

Tjek på pension

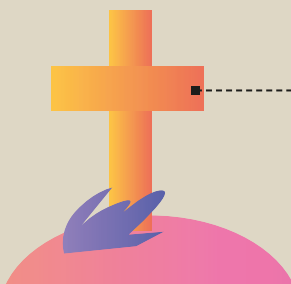


Er dine risikodækninger på plads?



Tab af arbejdsevne/sikring af virksomhedens drift

- Denne forsikring sikrer din virksomheds overlevelse. DM&E Pension sikrer dig og dine ansatte en udbetaling, hvis du bliver syg midlertidigt eller varigt. Hvis du mister mindst 50 pct. af din erhvervsevne og er uarbejdsdygtig i over tre måneder, så udbetales dækningen.



Dækning ved død/livsforsikring

- DM&E Pension sikrer din familie et engangsbeløb, hvis du dør inden pensionsalderen. Hvis du dør, så udbetales der et engangsbeløb til dine efterladede.

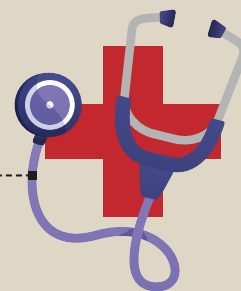


Din arbejdsevne er sikkerheden for en løbende indkomst til dig og familien. Derfor skal din arbejdsevne være sikret, hvis du ikke længere kan sikre indkomsten. Fire vigtige dækninger:



Kritisk sygdom

- DM&E Pension sikrer dig et skattefrit engangsbeløb, hvis du får en kritisk sygdom. Det kan f.eks. være hjerneblødning, bypassoperation samt visse kræftformer.



Sundhedssikring

En sundhedssikring i DM&E Pension omfatter bl.a.:

- Udgifter til forundersøgelser, behandlinger og efterkontrol på hospitaler, klinikker eller hos speciallæger.
- Psykolog (behovsbestemt).
- Behandling hos en psykiater, kiropraktor, fysioterapeut og osteopat (behovsbestemt).
- Akupunktur og zoneterapi (op til 12 behandlinger samlet).

Danske Maskinstationer og Entreprenører

Porschevej 3 · DK-7100 Vejle · Tlf. +45 75 85 83 55
CVR-nr. 19719014 · www.dmog.dk · post@dmoge.dk